



Dinas Perempuan dan Anak
Provinsi Jawa Tengah



PUSAT
PEMBELAJARAN
KELUARGA
DINAS PEREMPUAN DAN ANAK
PROVINSI JAWA TENGAH



jogjakonco

JO KAWIN BOCAH
#NIKAHSEHATI

Jateng
gayeng

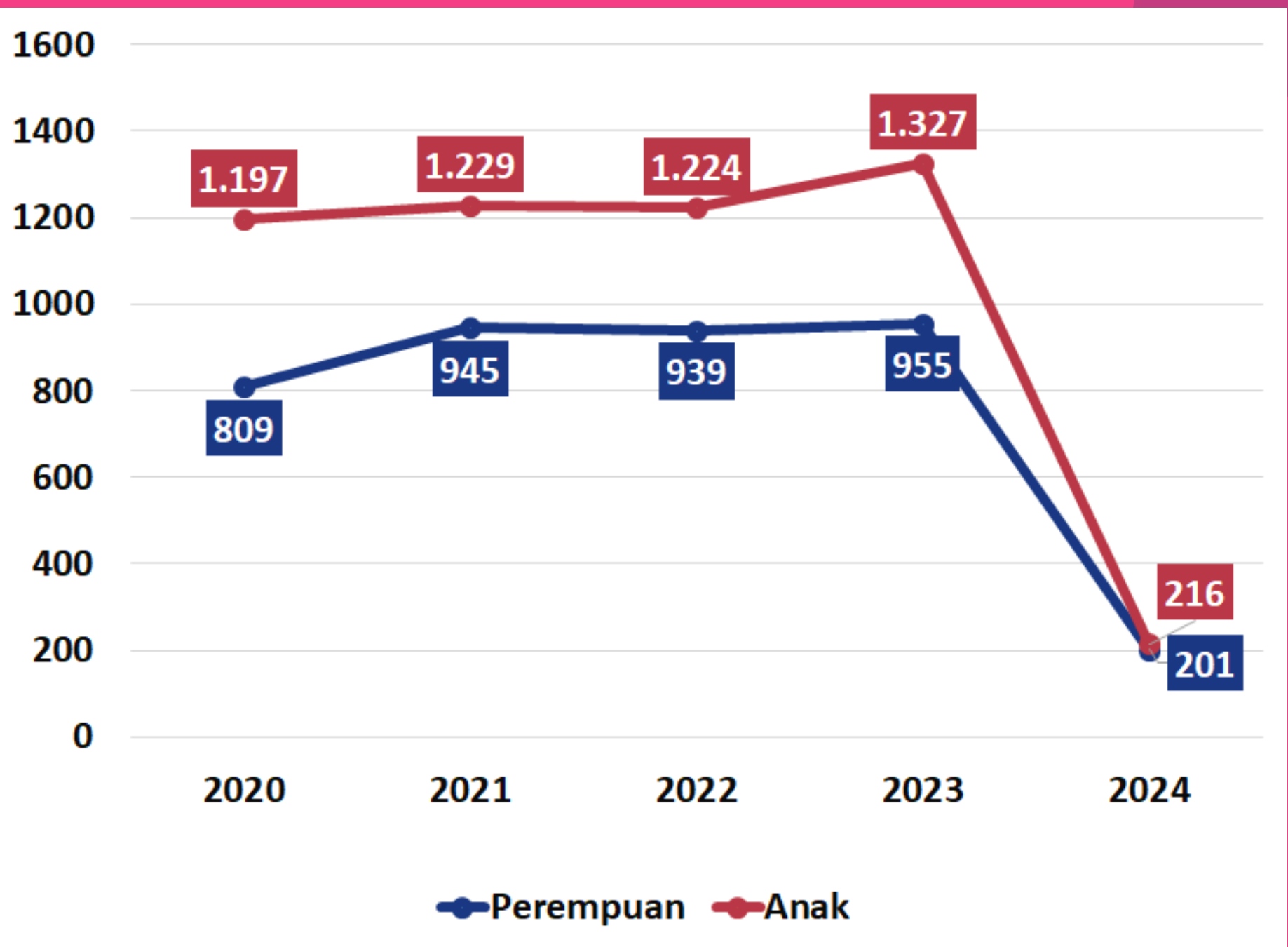
DATA KEKERASAN PEREMPUAN & ANAK

PROVINSI JAWA TENGAH



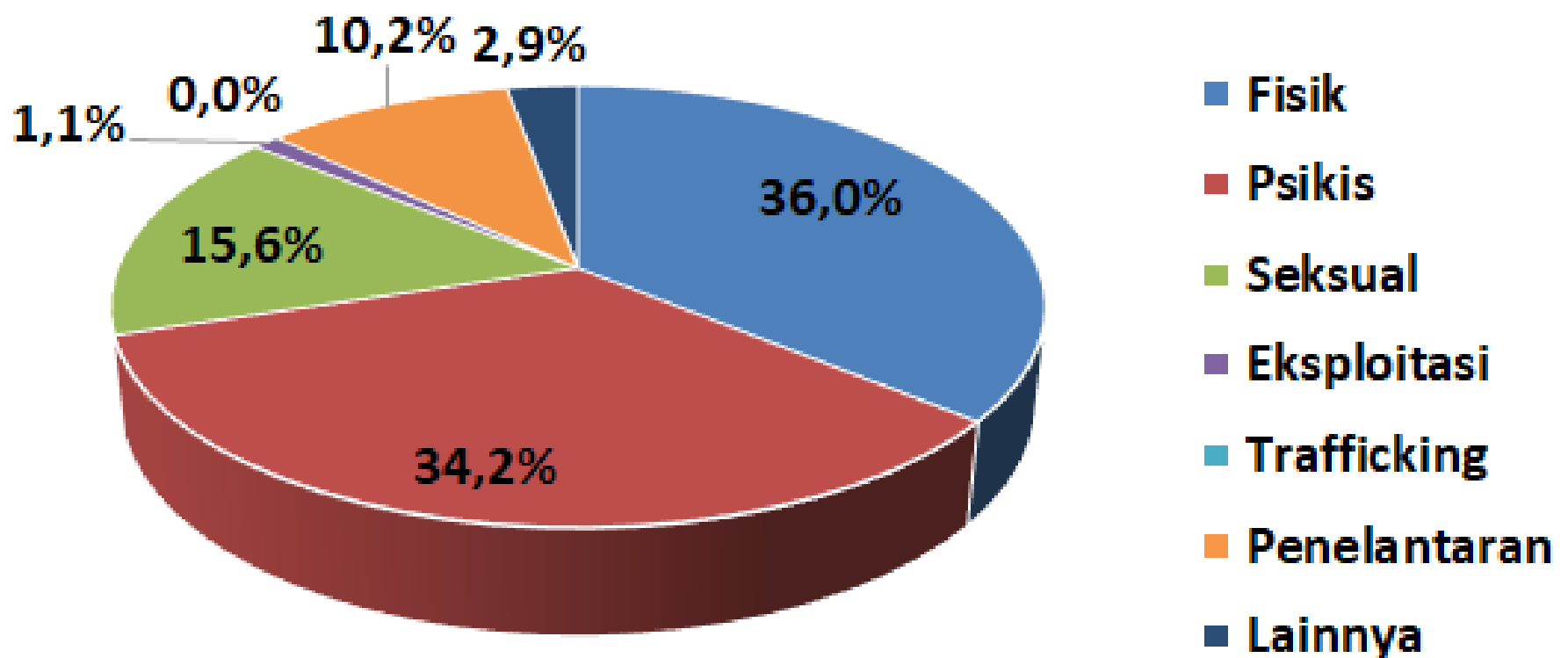
Tahun 2024 (Tw I)

Grafik Perempuan & Anak Korban Kekerasan Provinsi Jawa Tengah Tahun 2020-2024 (Triwulan I)



Grafik Perempuan Korban Kekerasan Provinsi Jawa Tengah Tahun 2024 (Triwulan I)

201 Korban

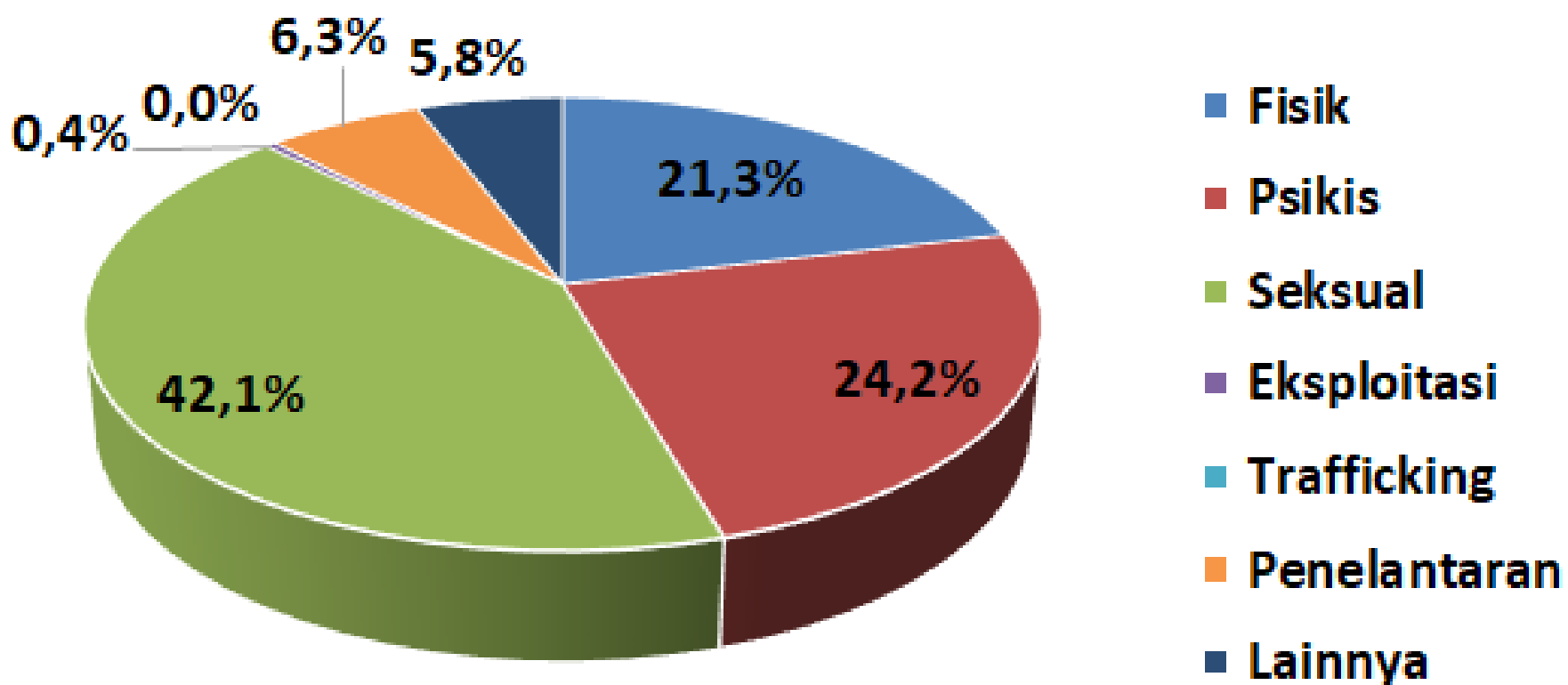
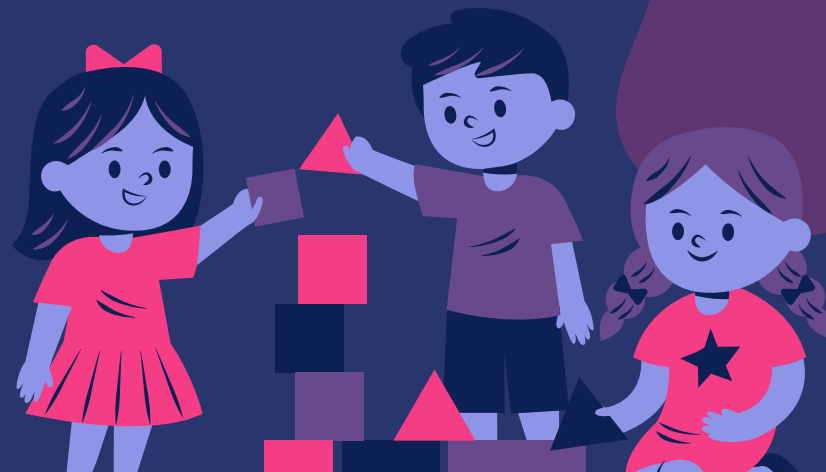


Keterangan: Perempuan usia lebih dari 18 tahun.

Grafik Anak Korban Kekerasan

Provinsi Jawa Tengah Tahun 2024 (Triwulan I)

216 Korban



Keterangan: Anak adalah seseorang yang belum berusia 18 tahun.



Hotline Pengaduan

**Unit Pelaksana Teknis Daerah
Perlindungan Perempuan dan
Anak Provinsi Jawa Tengah**



024 7663 2577

0857 99 66 4444

**Jalan Pamularsih Nomor 28 Semarang
Lt. 1 Kantor Dinas Perempuan dan Anak
Provinsi Jawa Tengah**

