



DINAS PEREMPUAN DAN ANAK
PROVINSI JAWA TENGAH



Indeks Pembangunan Gender Tahun 2023



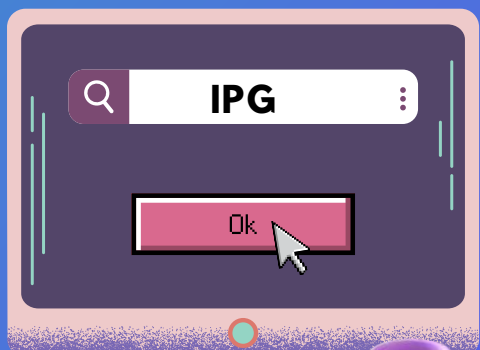
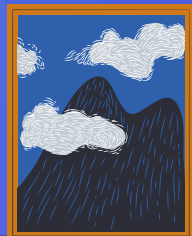


INDEKS PEMBANGUNAN GENDER



IPG adalah indikator yang menggambarkan perbandingan (rasio) capaian antara IPM Perempuan dengan IPM laki-laki. Komponen penyusun IPG terdiri dari dimensi pendidikan, dimensi kesehatan, dan dimensi ekonomi. Kabupaten dengan nilai IPG tertinggi Tahun 2023 yaitu di Kabupaten Sukoharjo, sedangkan Kabupaten dengan nilai IPG terendah berada di Kabupaten Blora.

sumber : bps.go.id



5 KABUPATEN / KOTA IPG TERTINGGI TAHUN 2023

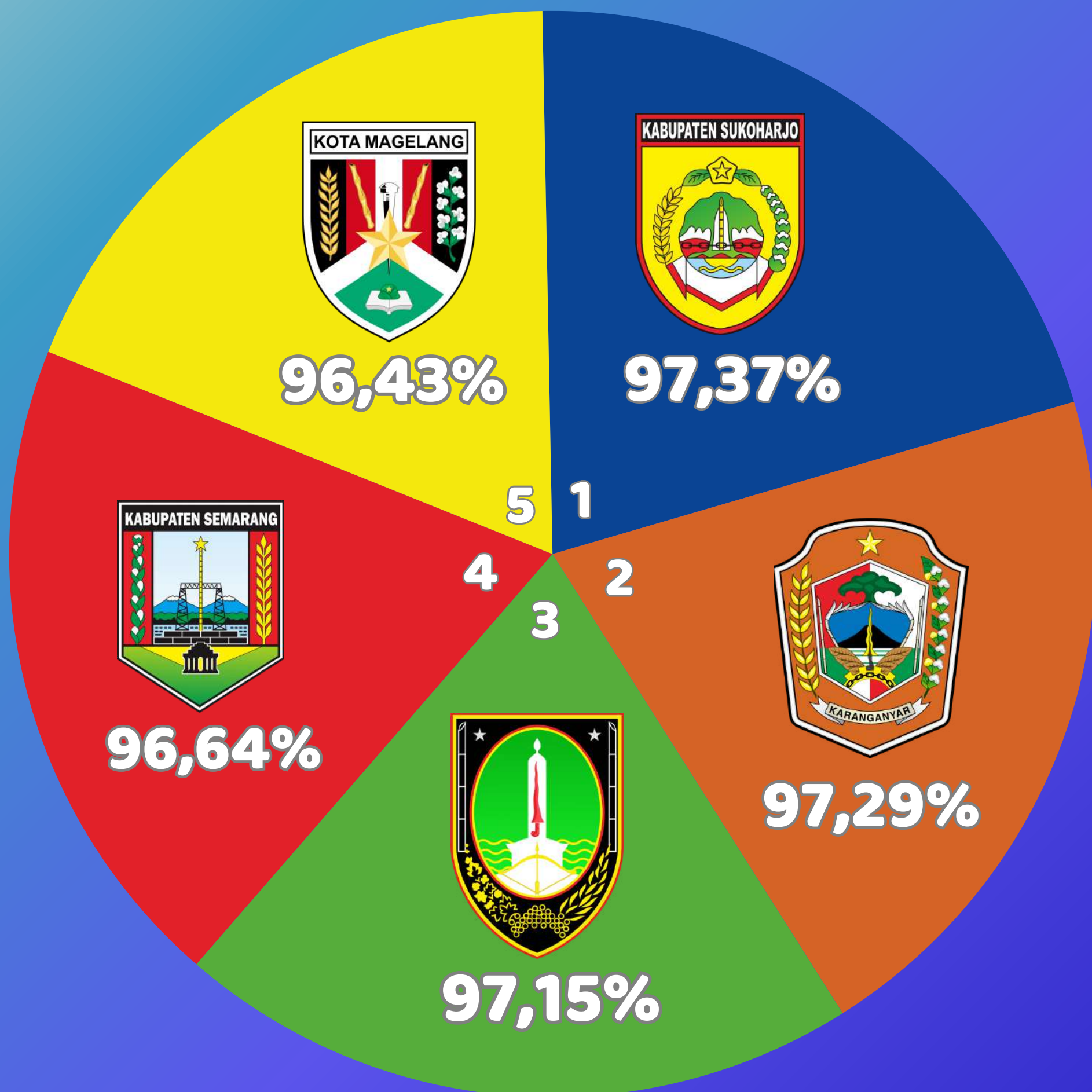
■ Kabupaten Sukoharjo

■ Kabupaten Karanganyar

■ Kota Surakarta

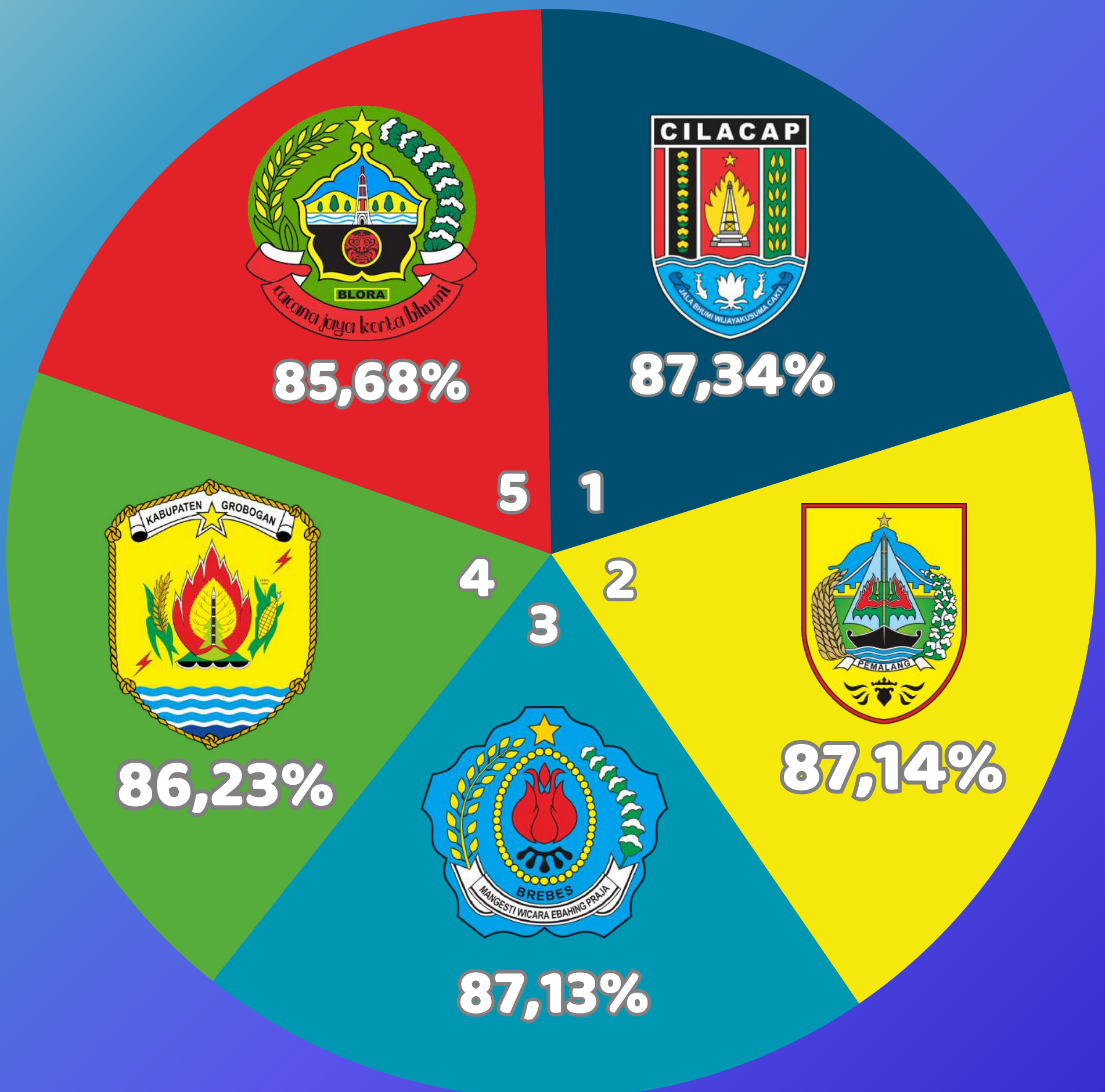
■ Kabupaten Semarang

■ Kota Magelang



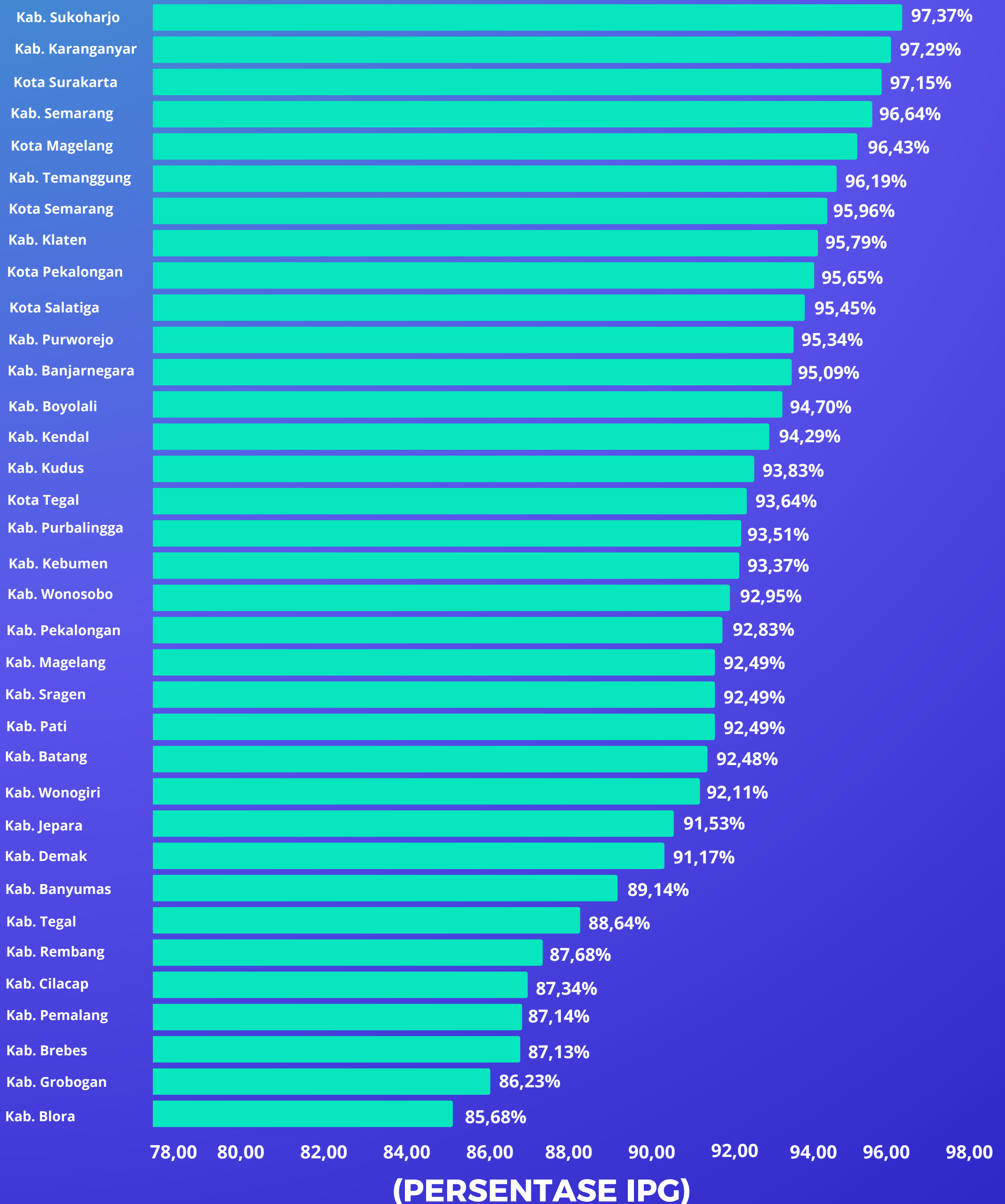
5 KABUPATEN / KOTA IPG TERENDAH TAHUN 2023

- Kabupaten Cilacap
- Kabupaten Pemalang
- Kab Brebes
- Kabupaten Grobogan
- Kab Blora



IPG BERDASARKAN KABUPATEN / KOTA PROVINSI JAWA TENGAH TAHUN 2023

sumber : jateng.bps.go.id



IPG digunakan untuk mengukur pencapaian dalam dimensi yang sama dan menggunakan indikator yang sama dengan IPM, namun lebih diarahkan untuk mengungkapkan ketimpangan antara laki-laki dan perempuan.

IPG dapat digunakan untuk mengetahui kesenjangan pembangunan manusia antara laki-laki dan perempuan, Kesetaraan gender terjadi apabila nilai IPM sama dengan IPG.

sumber : tanjabtimkab.bps.go.id

