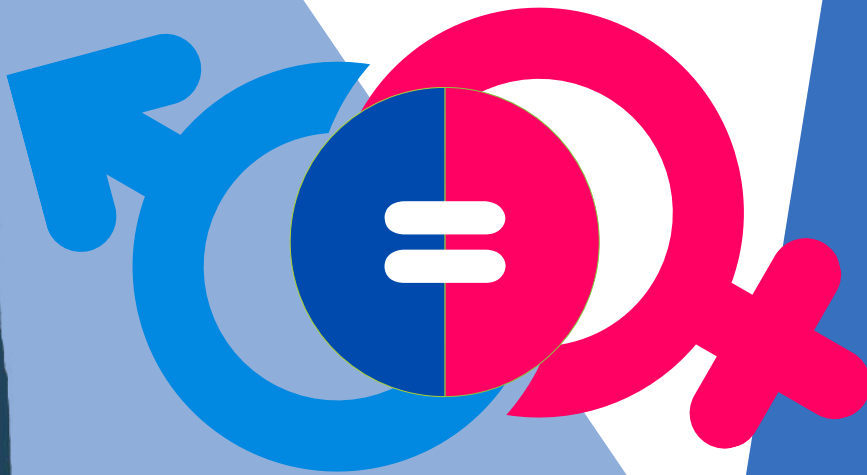




INDEKS PEMBANGUNAN GENDER

Provinsi Jawa Tengah Tahun 2022



IPG (Indeks Pembangunan Gender) adalah indikator yang menggambarkan perbandingan (rasio) capaian antara IPM Perempuan dengan IPM Laki-laki.

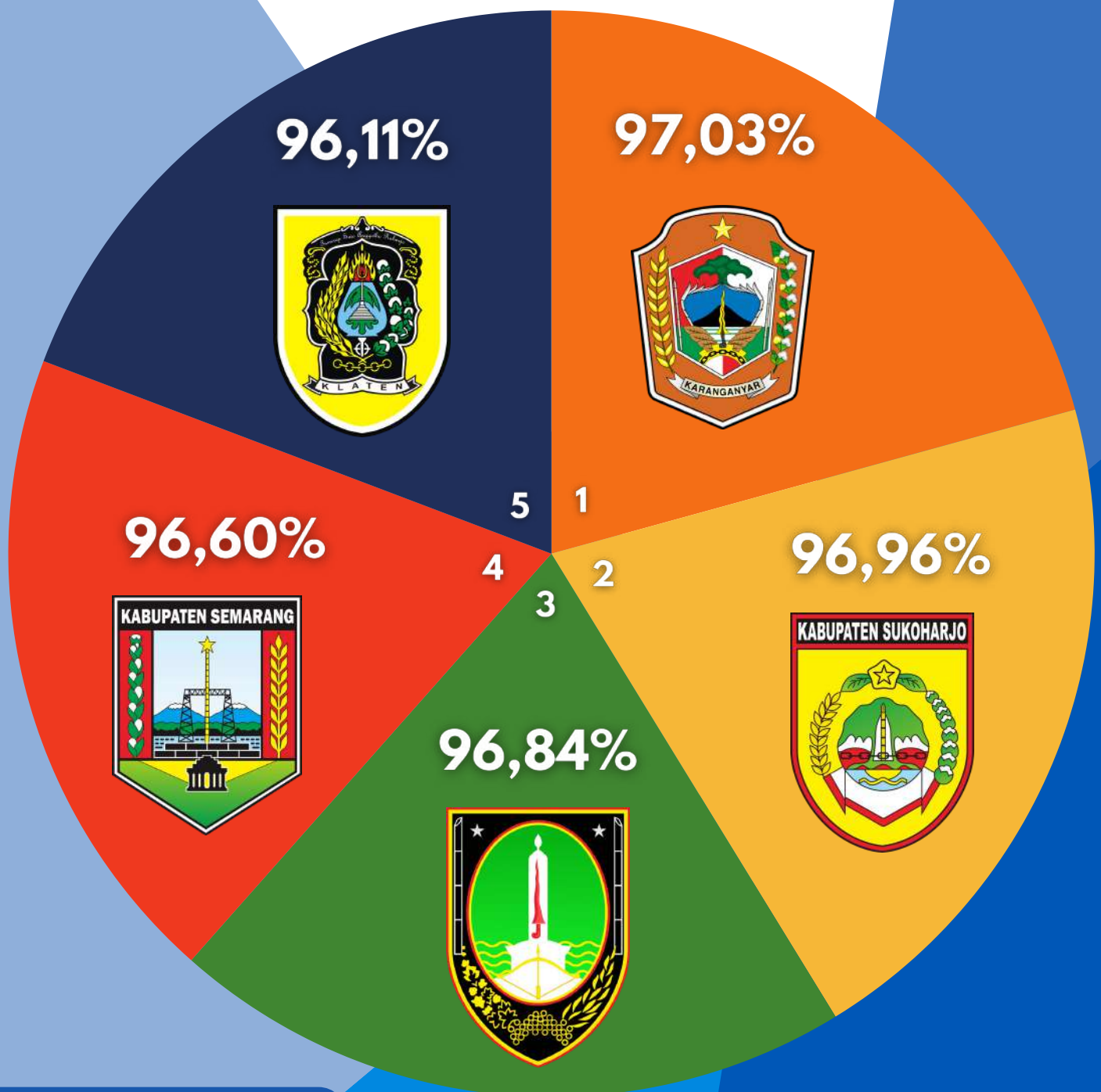
sumber : bps.go.id

**APA ITU
IPG?**



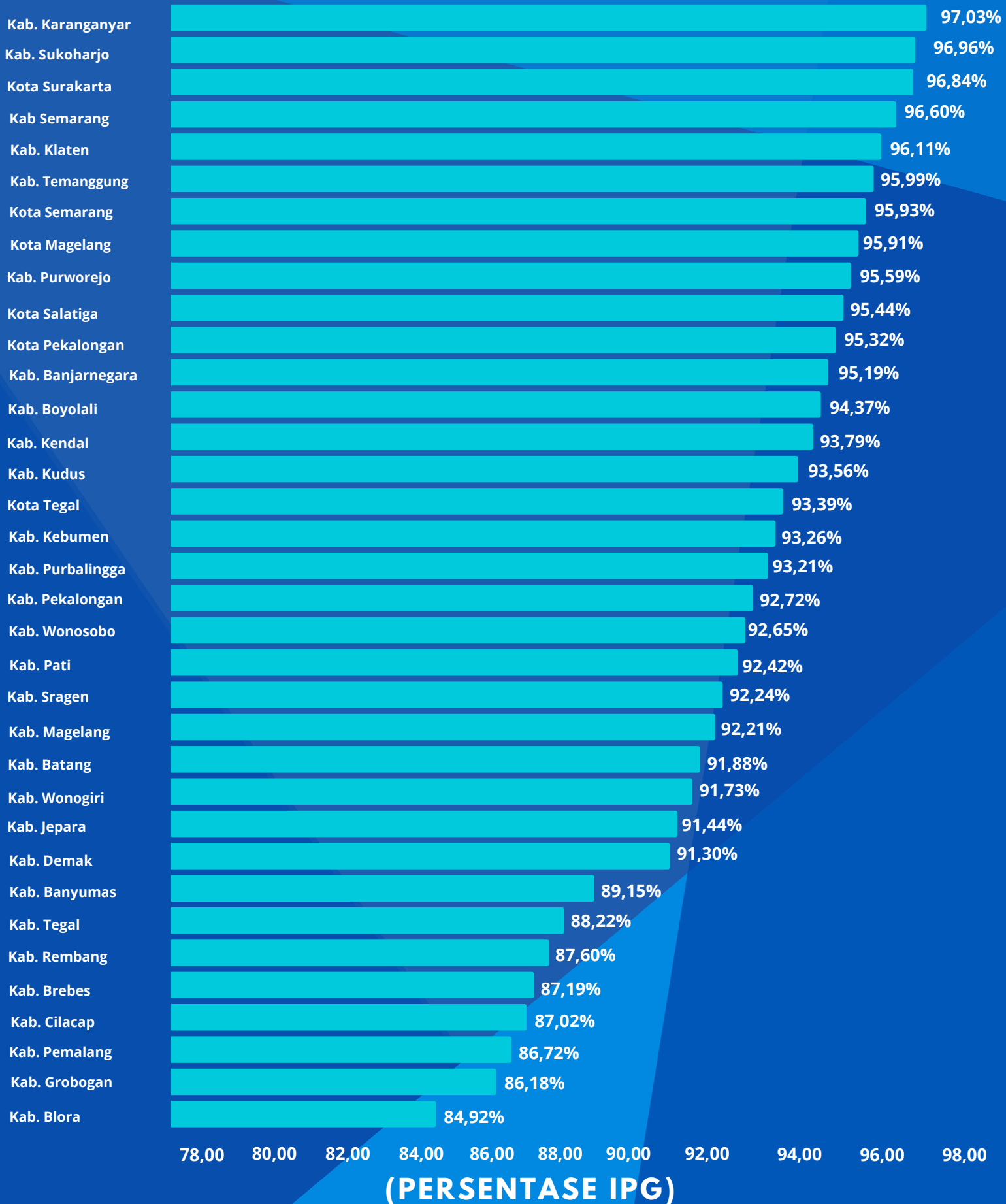
5 KABUPATEN / KOTA DENGAN IPG TERTINGGI

- Kabupaten Karanganyar
- Kabupaten Sukoharjo
- Kota Surakarta
- Kabupaten Semarang
- Kabupaten Klaten



IPG BERDASARKAN KABUPATEN / KOTA PROVINSI JAWA TENGAH TAHUN 2022

sumber : jateng.bps.go.id



“Semakin kecil jarak angka IPG dengan nilai 100, maka semakin setara pembangunan antara laki-laki dan perempuan. Sebaliknya, semakin besar jarak angka IPG dengan nilai 100, maka semakin terjadi ketimpangan pembangunan antara laki-laki dan perempuan.”

sumber : bps.go.id

