



DINAS PEREMPUAN DAN ANAK
PROVINSI JAWA TENGAH

INDEKS KETIMPANGAN GENDER

PROVINSI JAWA TENGAH TAHUN 2021



[dp3ap2kb.jateng](https://www.facebook.com/dp3ap2kb.jateng)



[dp3ap2kb_jateng](https://www.instagram.com/dp3ap2kb_jateng)



[dp3ap2kb_jateng](https://twitter.com/dp3ap2kb_jateng)



IKG (Indeks Ketimpangan Gender) merupakan Indeks yang menjelaskan sejauh mana kehilangan pencapaian keberhasilan pembangunan dalam tiga aspek pembangunan manusia (kesehatan reproduksi, pemberdayaan, dan partisipasi ekonomi) sebagai akibat adanya ketimpangan gender.

sumber : bandungkab.bps.go.id



3

DIMENSI PEMBENTUK INDEKS KETIMPANGAN GENDER



DIMENSI KESEHATAN REPRODUKSI



DIMENSI PEMBERDAYAAN



DIMENSI PASAR TENAGA KERJA

DIMENSI KESEHATAN REPRODUKSI TAHUN 2021



0,267

Proporsi wanita
usia 15-49 tahun
yang melahirkan
hidup pertama
berusia kurang
dari 20 tahun



0,042

Proporsi wanita
usia 15-49 tahun
yang melahirkan
hidup tidak
di fasilitas
kesehatan

DIMENSI PEMBERDAYAAN TAHUN 2021



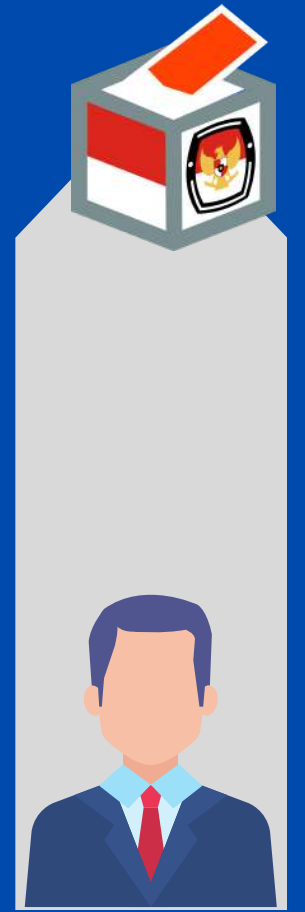
Persentase Anggota Legislatif



18,33%
Perempuan



81,67%
Laki - laki



Persentase Penduduk Usia 25 tahun ke atas dengan Pendidikan SMA ke atas



32,36%
Laki - laki



26,82%
Perempuan

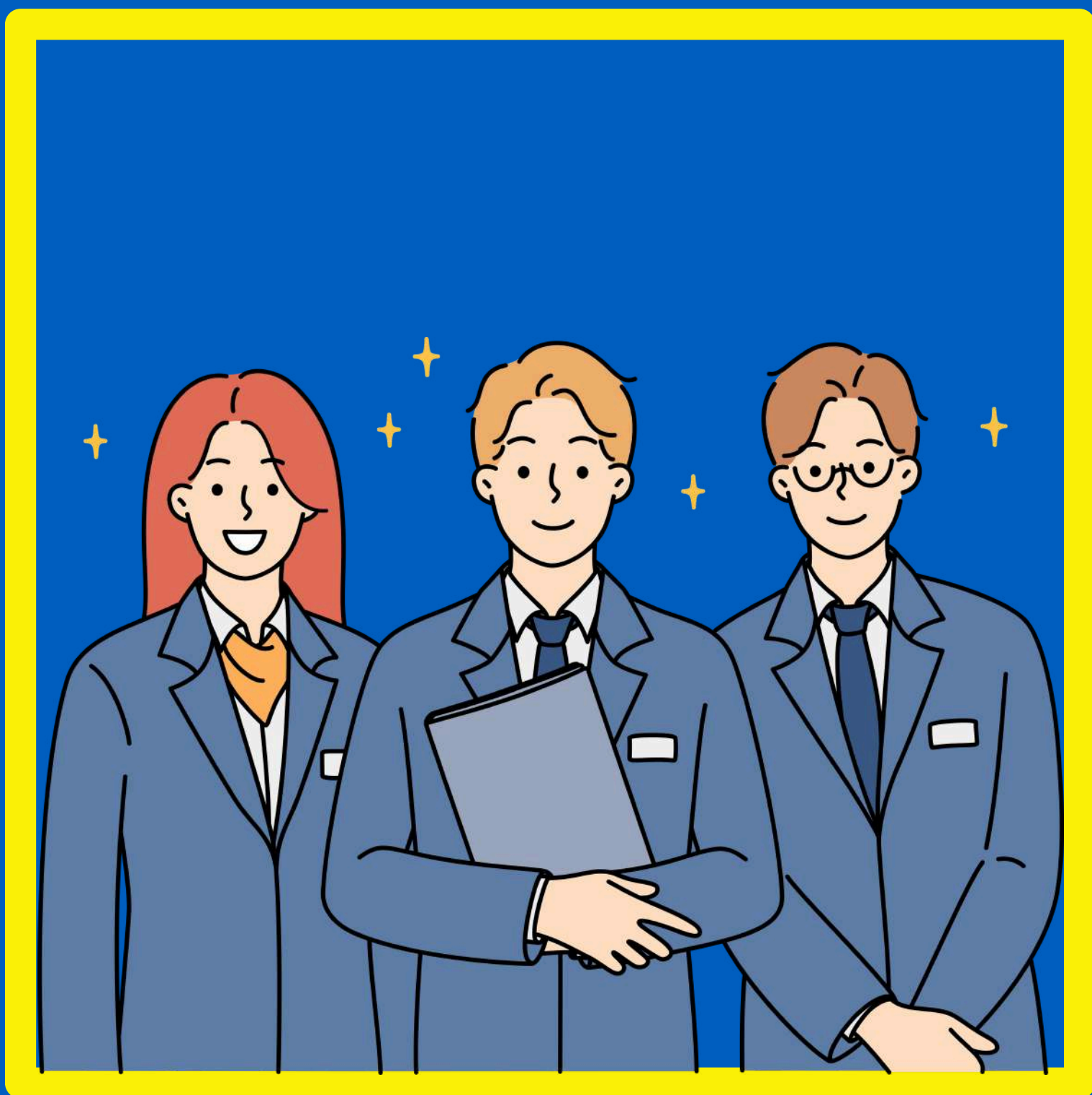
sumber : jateng.bps.go.id



DIMENSI PASAR TENAGA KERJA

Tingkat Partisipasi Angkatan Kerja (TPAK)

TAHUN 2021



57,58%

Perempuan

81,94%

Laki - laki

sumber : jateng.bps.go.id

IKG 2021

**Indeks
Ketimpangan
Gender Provinsi
Jawa Tengah**

0,377

IKG Provinsi Jawa Tengah tahun 2021 mengalami kenaikan sebesar 0,010 poin menjadi 0,377 yang semula hanya 0,370 di tahun 2020 (jateng.bps.go.id).

Indeks Ketimpangan Gender (IKG) dirancang untuk mengungkap sejauh mana pencapaian pembangunan manusia nasional terkikis oleh ketidaksetaraan gender, dan untuk memberikan landasan empiris bagi analisis kebijakan dan upaya advokasi (who.int).