



DINAS PEREMPUAN DAN ANAK  
PROVINSI JAWA TENGAH

# INDEKS KETIMPANGAN GENDER PROVINSI JAWA TENGAH TAHUN 2023



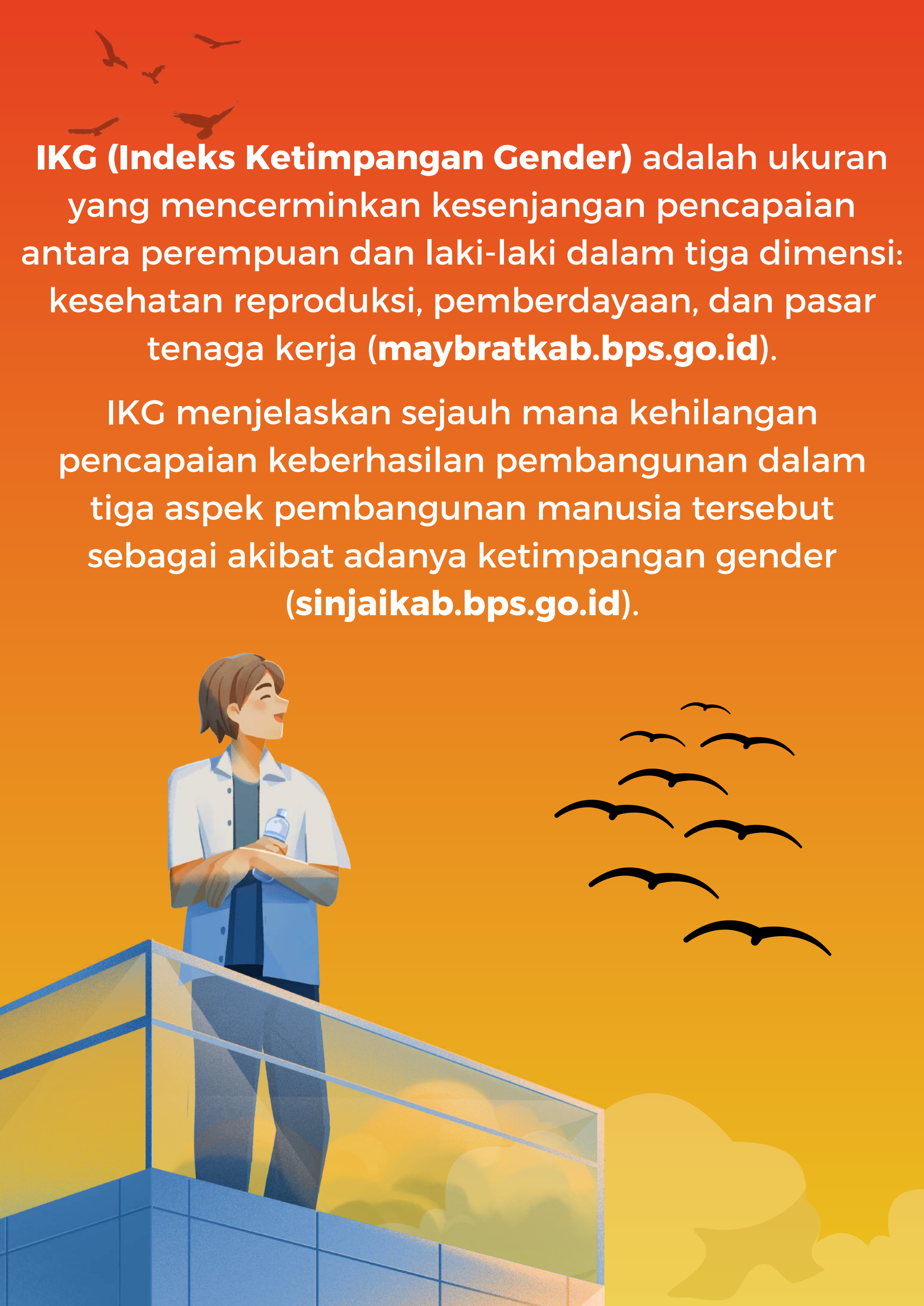
[dp3ap2kb.jateng](https://www.facebook.com/dp3ap2kb.jateng)



[dp3ap2kb\\_jateng](https://www.instagram.com/dp3ap2kb_jateng)



[dp3ap2kb\\_jateng](https://www.twitter.com/dp3ap2kb_jateng)

An illustration of a man with short brown hair, wearing a light blue button-down shirt over a dark blue t-shirt and dark blue trousers. He is standing on a balcony with a blue railing, looking to the right. In his left hand, he holds a blue water bottle. The background is a warm orange and yellow gradient with stylized white clouds at the bottom and several black birds in flight. The text is overlaid on the top half of the image.

**IKG (Indeks Ketimpangan Gender)** adalah ukuran yang mencerminkan kesenjangan pencapaian antara perempuan dan laki-laki dalam tiga dimensi: kesehatan reproduksi, pemberdayaan, dan pasar tenaga kerja ([maybratkab.bps.go.id](http://maybratkab.bps.go.id)).

IKG menjelaskan sejauh mana kehilangan pencapaian keberhasilan pembangunan dalam tiga aspek pembangunan manusia tersebut sebagai akibat adanya ketimpangan gender ([sinjaikab.bps.go.id](http://sinjaikab.bps.go.id)).

# 3

## **DIMENSI PEMBENTUK INDEKS KETIMPANGAN GENDER**



### **Dimensi Kesehatan Reproduksi**



### **Dimensi Pemberdayaan**

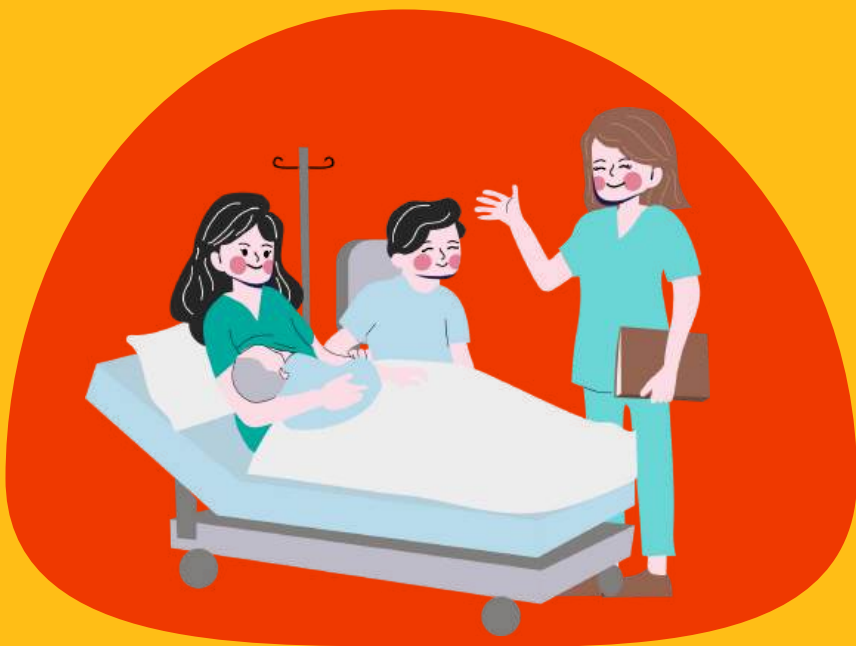


### **Dimensi Pasar Tenaga Kerja**

# Dimensi

# Kesehatan Reproduksi

# Tahun 2023



**0,260**

*Proporsi wanita usia 15-49 tahun yang melahirkan hidup pertama berusia kurang dari 20 tahun*

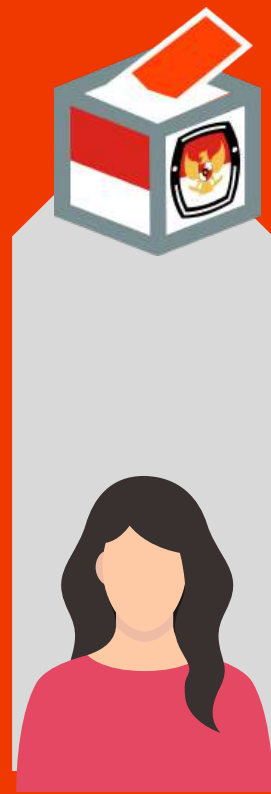
**0,027**

*Proporsi wanita usia 15-49 tahun yang melahirkan hidup tidak di fasilitas kesehatan*

# Dimensi Pemberdayaan Tahun 2023



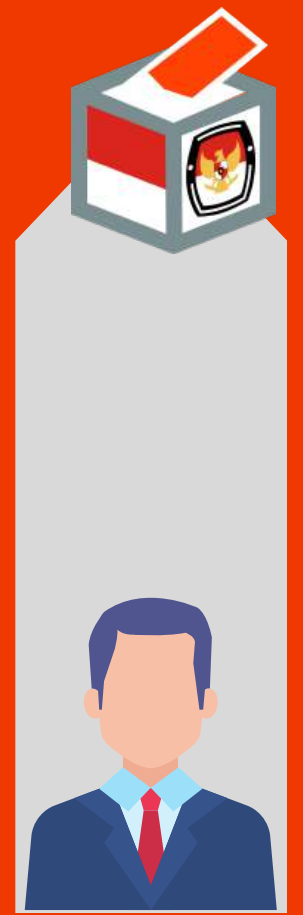
## Persentase Anggota Legislatif



**22,00%**  
Perempuan



**78,00%**  
Laki - laki



## Persentase Penduduk Usia 25 tahun ke atas dengan Pendidikan SMA ke atas



**34,82%**  
Laki - laki



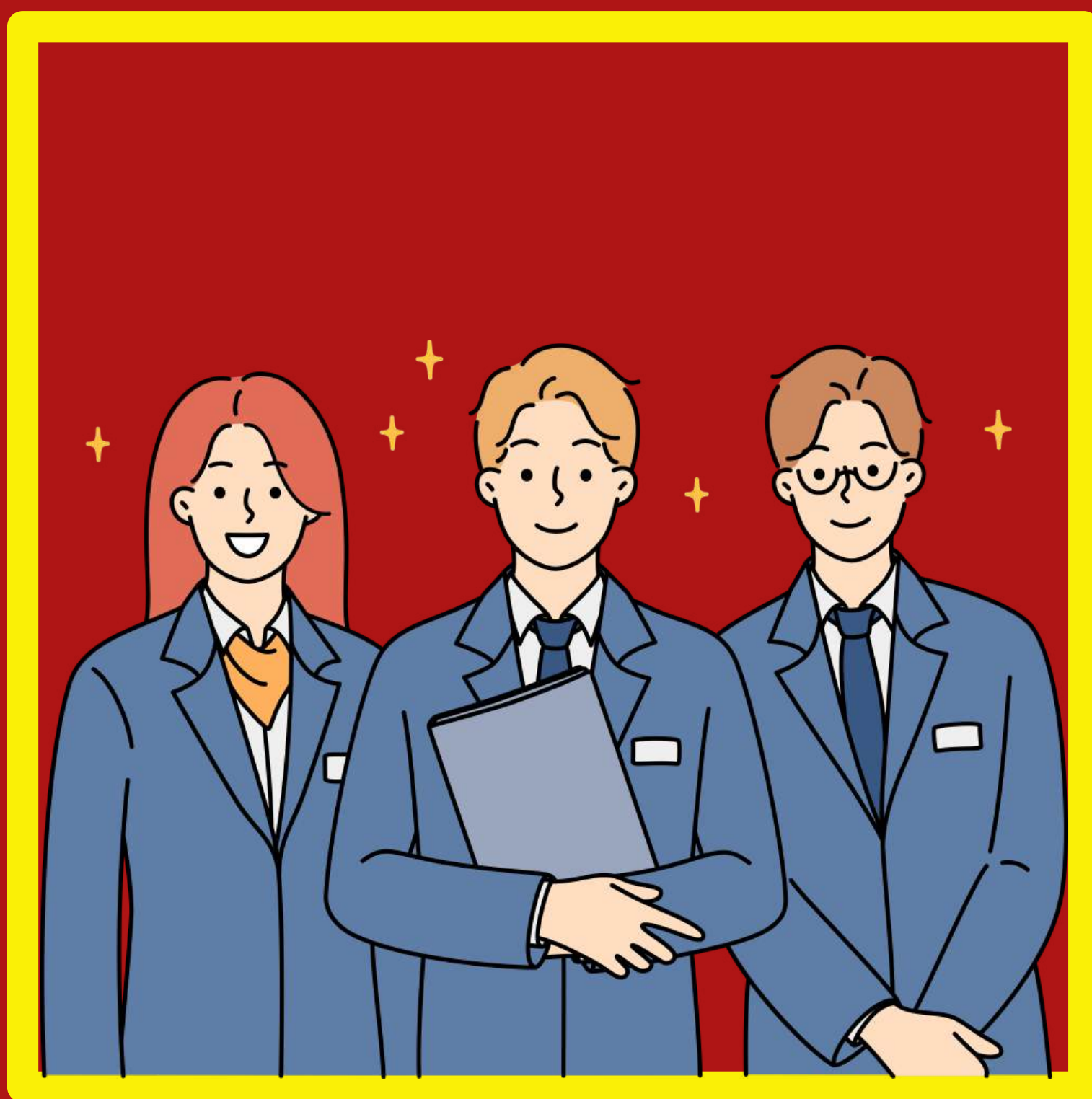
**29,20%**  
Perempuan

sumber : [jateng.bps.go.id](http://jateng.bps.go.id)



# Dimensi Pasar Tenaga Kerja

Tingkat Partisipasi Angkatan Kerja (TPAK)  
**Tahun 2023**



**57,58%**  
Perempuan

**81,94%**  
Laki - laki

sumber : [jateng.bps.go.id](http://jateng.bps.go.id)

# **IKG 2023**

**Indeks  
Ketimpangan  
Gender Provinsi  
Jawa Tengah**

**0,377**

IKG Provinsi Jawa Tengah tahun 2021 mengalami kenaikan sebesar 0,010 poin menjadi 0,377 yang semula hanya 0,370 di tahun 2020 ([jateng.bps.go.id](http://jateng.bps.go.id)).

Indeks Ketimpangan Gender mengukur ketimpangan gender pada tiga dimensi; Dimensi Kesehatan Produksi, Dimensi Pemberdayaan, dan Dimensi Pasar Tenaga Kerja ([dp3ap2.jogjaprov.go.id](http://dp3ap2.jogjaprov.go.id)).