



Dinas Perempuan dan Anak
Provinsi Jawa Tengah



**NGOPENI.
NGLAKONI.**
Jateng

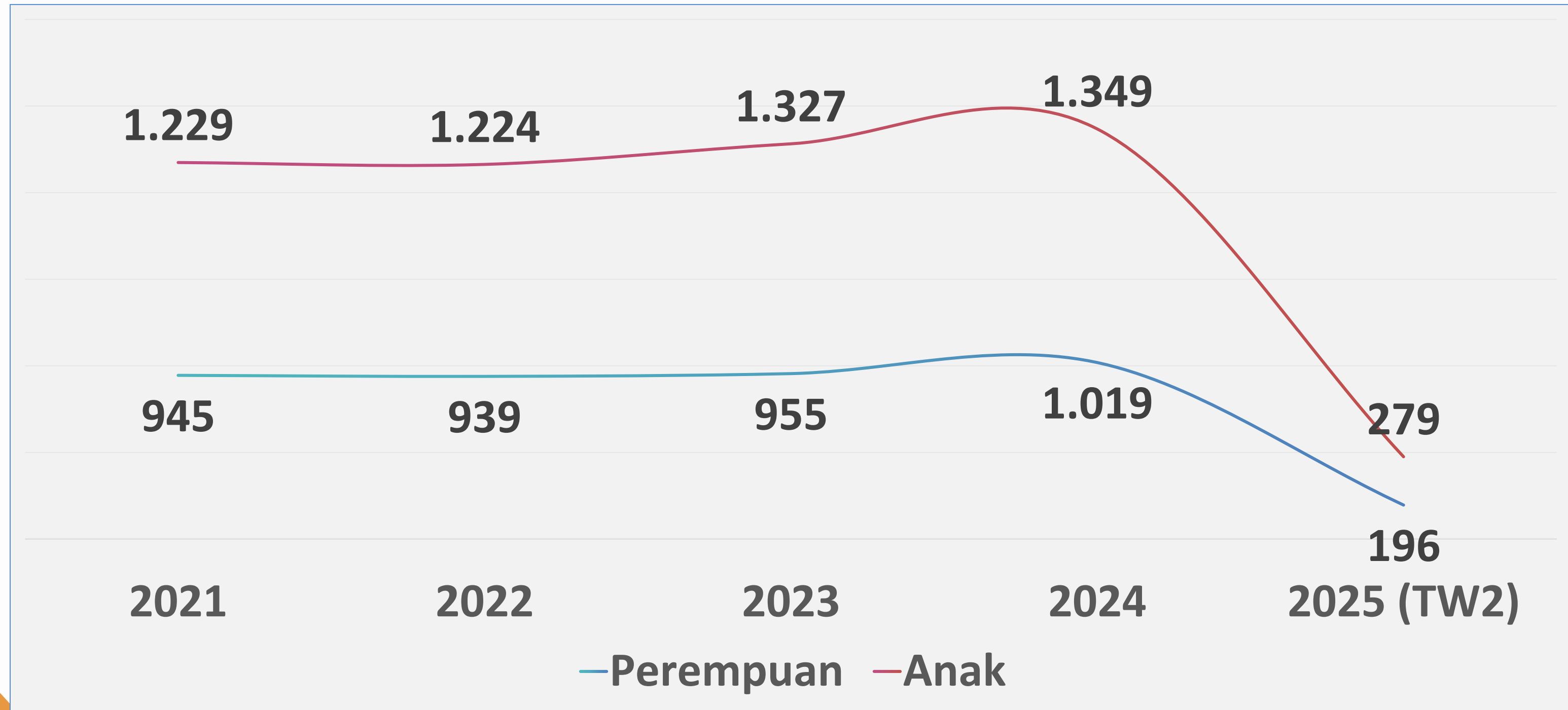


DATA KEKERASAN PEREMPUAN DAN ANAK PROVINSI JAWA TENGAH

Triwulan II Tahun 2025



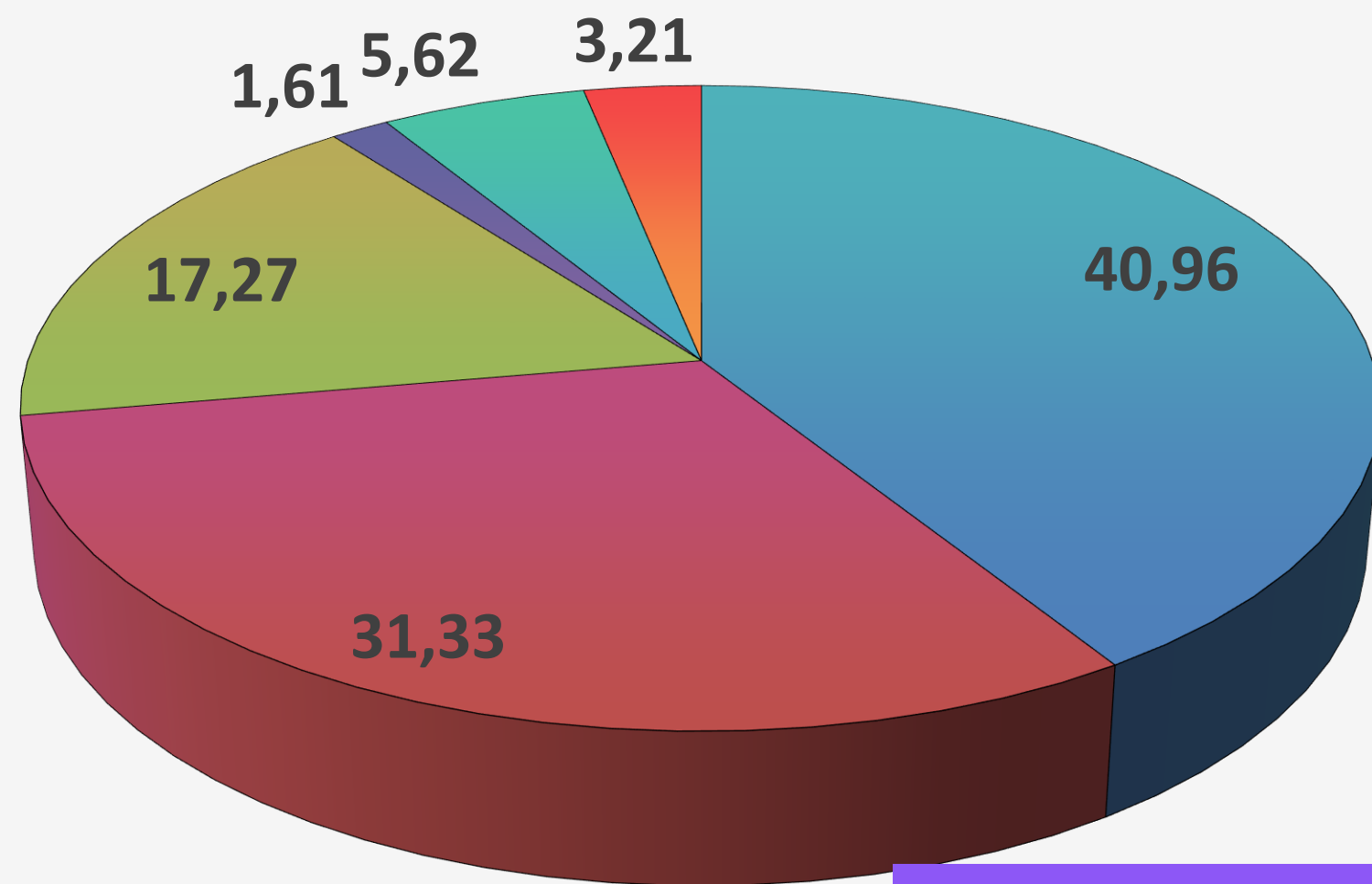
Grafik Perempuan & Anak Korban Kekerasan Provinsi Jawa Tengah TW II



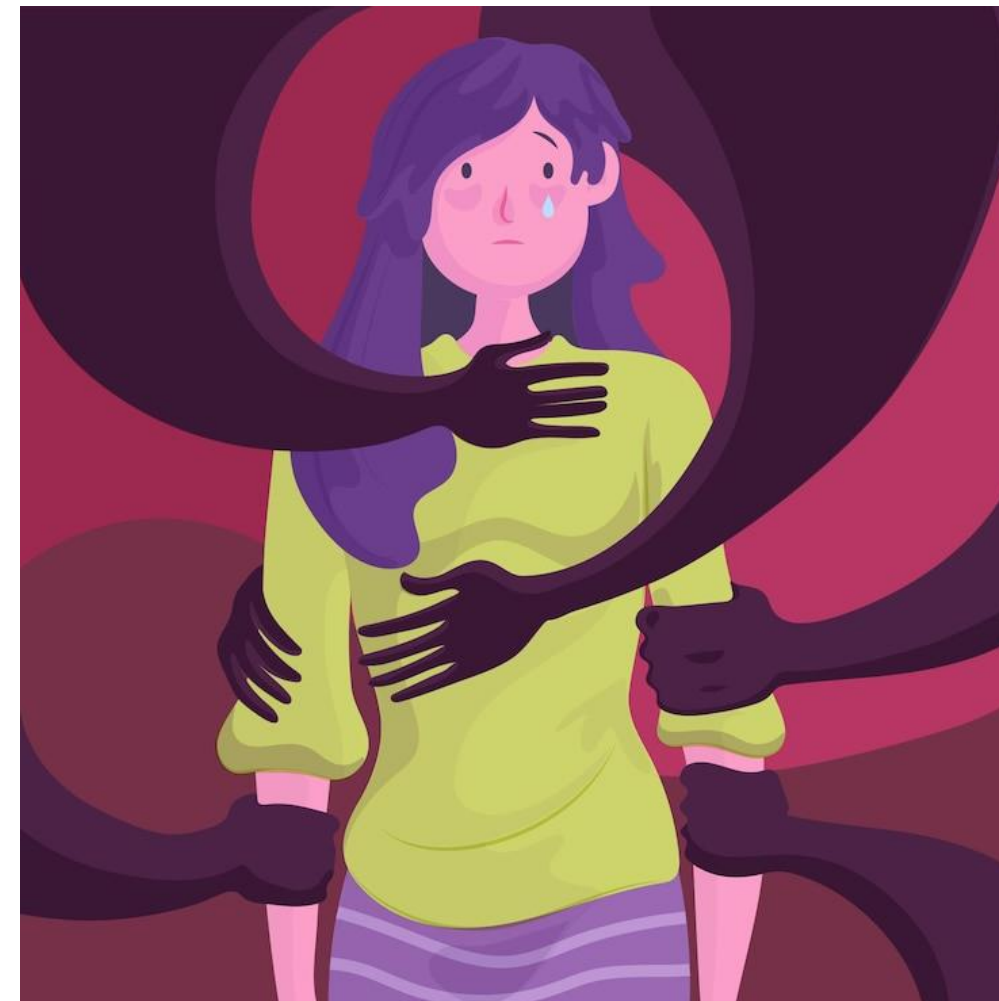
Grafik Perempuan Korban Kekerasan

TW II Tahun 2025

- Fisik
- Psikis
- Seksual
- Eksplorasi
- Penelantaran
- Lainnya

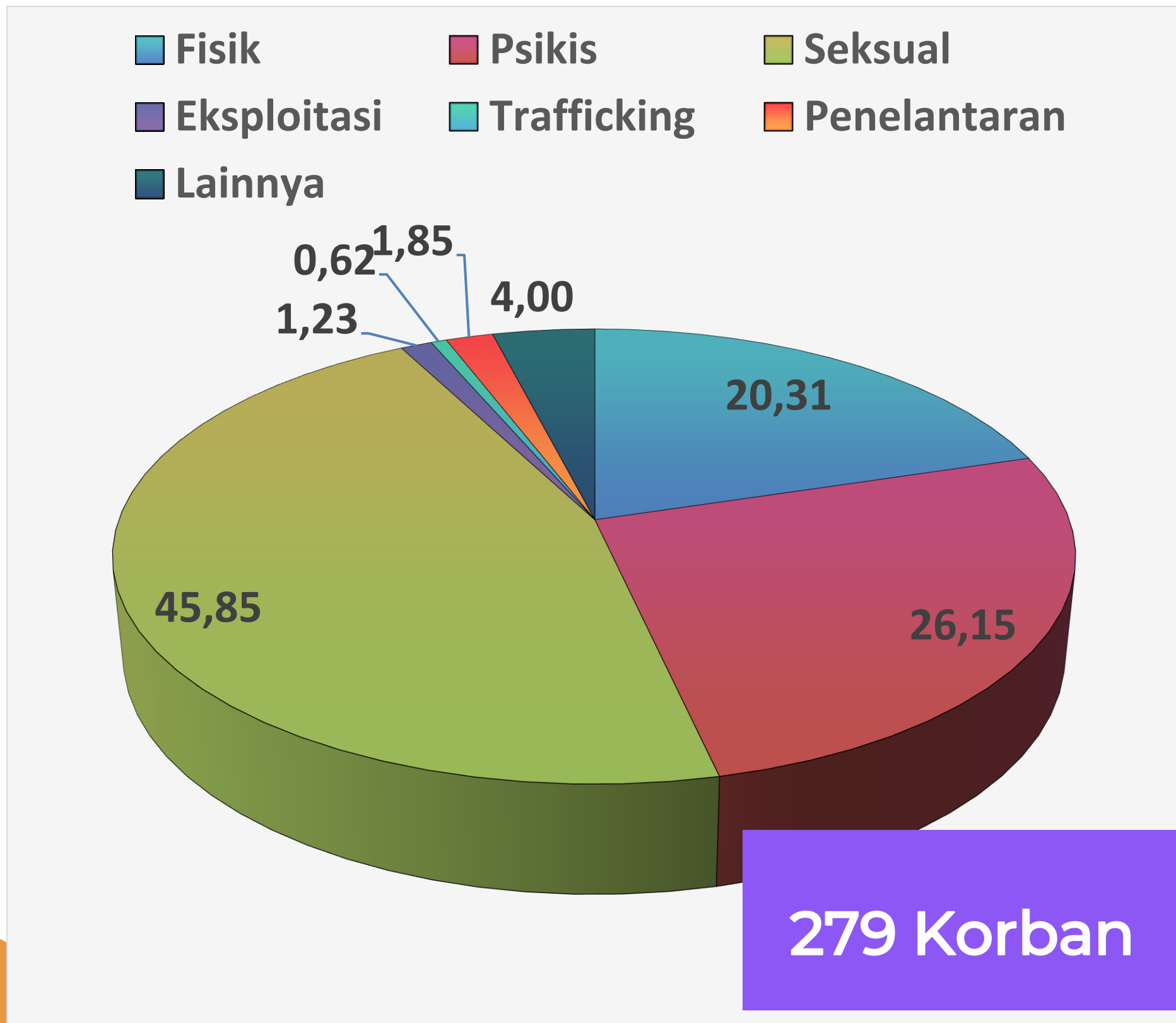


196 Korban



Grafik Anak Korban Kekerasan

TW II Tahun 2025





HOTLINE PENGADUAN

Unit Pelaksana Teknis
Daerah Perlindungan
Perempuan dan Anak
Provinsi Jawa Tengah

 **0857 99 66 4444**

**Jalan Puspowarno IV No 11 Kelurahan
Salamanloyo, Kecamatan Semarang
Barat Kota Semarang**